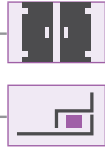


▶ ПОТАЙНЫЕ ПЕТЛИ

ПОТАЙНАЯ ПЕТЛЯ

1995



- Версия из нержавеющей стали: стр.496
- Подходит для двери с загибом 24 мм
- Центральная часть покрыта медью для возможной сварки

МАТЕРИАЛ

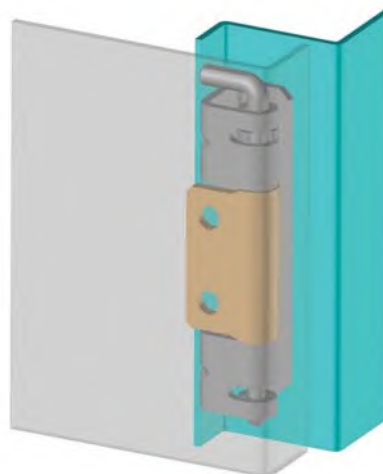
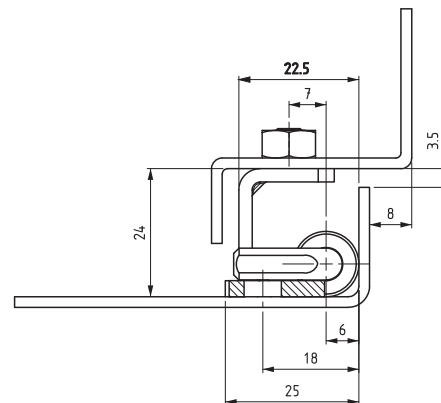
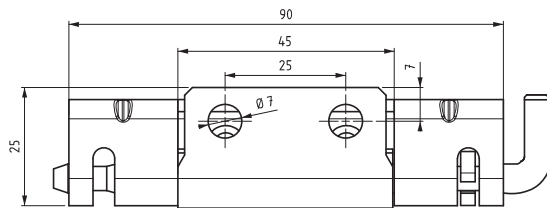
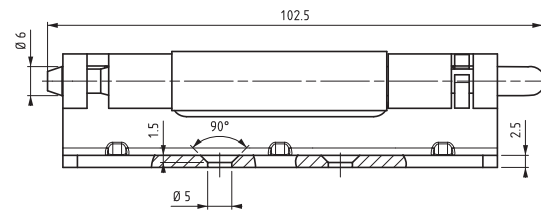
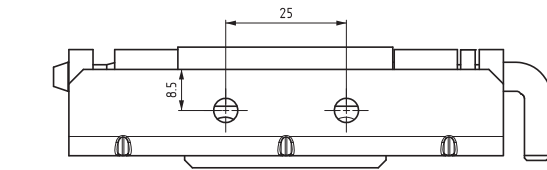
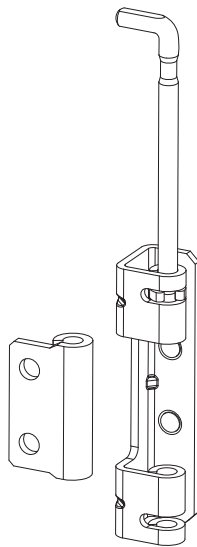
КОРПУС:
Zamak DIN-EN 1774-ZnAl4Cu1

СВАРОЧНАЯ ДЕТАЛЬ:
Сталь

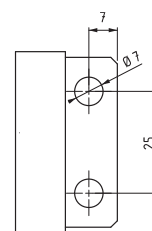
ПОКРЫТИЕ

КОРПУС:
Цинк

СВАРОЧНАЯ ДЕТАЛЬ:
Медь

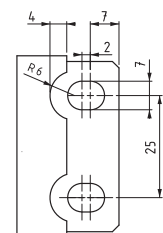


СРЕДНИЕ ЧАСТИ



MP :1

Круглый



MP :2

Овальный

КОД ИЗДЕЛИЯ

1995 - 6 - 3 - 4 - MP - 0

КОД ПРОДУКТА МАТЕРИАЛ ПОКРЫТИЕ ВЕРСИЯ СРЕДНЯЯ ЧАСТЬ ОТВЕРСТИЕ

⚠ **Примечание:**
Винты не в комплекте