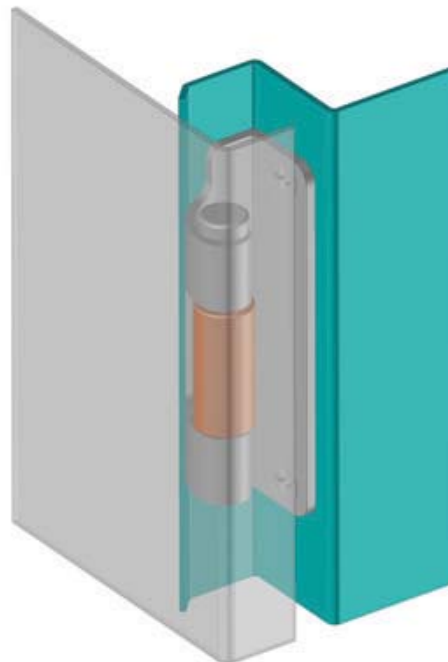
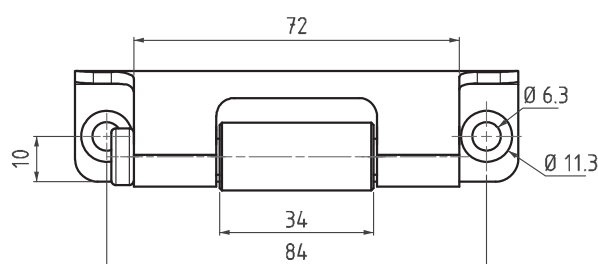
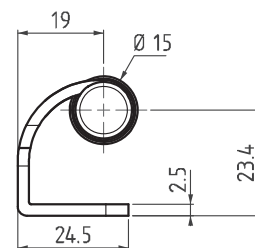
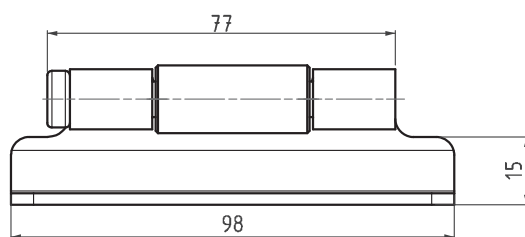


## ПЕТЛЯ ПОТАЙНАЯ

895



LH/RH



- 2-2
- ☞ Корпус петли может быть закреплен винтами М5
  - Омедненная часть для контактной сварки
  - ☞ Для тяжёлых дверей
  - ☞ Петлю собрать до монтажа двери

## СФЕРА ПРИМЕНЕНИЯ

Электрощиты, металлические шкафы, панели и дверцы оборудования.

## МАТЕРИАЛЫ

Сталь

## Покрытие

Корпус : Цинк

Привариваемая часть : Омеднение



## Внимание:

Болты не поставляются в комплекте

## Угол разворота петли



## КОД ПРОДУКТА

895

6

3

КОД ГРУППЫ

МАТЕРИАЛ

ПОКРЫТИЕ